



LES SOURDS-DOUÉS



 Chapeau
l'Artiste

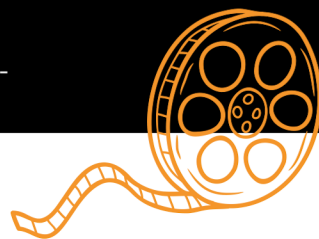
chapeaulartisteprod@gmail.com
Adrien BESSE - 06 62 72 65 35

Avec le soutien de
 

LES SOURDS-DOUÉS

CHUT !

- Spectacle musical humoristique -



SYNOPSIS

Pour ce troisième et nouvel opus intitulé *Chut !*, les Sourds-Doués s'aventurent dans l'univers fantastique du cinéma. Ils parcourent les différentes époques, nous replongent dans nos souvenirs cinématographiques ou encore nous font découvrir des musiques rarement entendues qui méritent toute la lumière.

Pour tenir en haleine les plus petits comme les plus grands, une intrigue s'installe dès leur apparition, les projetant dans un univers où la magie est omniprésente, où les rebondissements amènent du rire, de l'aventure et de l'émotion.

Emblématiques des Sourds-Doués, ces quatre cravates oranges sont bien là pour rappeler qu'un grand pouvoir implique de grandes responsabilités...

Spectacle mis en scène par Guillaume Tarbouriech





LES SOURDS-DOUÉS

Autour d'un ensemble à vent jamais pensé ni entendu, associant clarinette, trompette, cor et clarinette basse aux sonorités riches et détonantes, avec un humour échevelé et une émotion intense, les Sourds-Doués se sont inventés un genre rigoureux comme le classique et débridé comme le music-hall.

Dans une mise en scène inventive, sensible et enlevée, les complices s'affirment comme un quatuor musical atypique, aussi déjanté que virtuose, explorant avec humour et délectation leurs univers musicaux favoris pour amener petits et grands à ouvrir les oreilles et à décoincer les zygomatiques !

L'ÉQUIPE

Après s'être formé auprès de Jean-Louis Bihoreau au Conservatoire du Xème à Paris en 2001, Guillaume Tarbouriech intègre l'École du Studio-Théâtre d'Asnières-sur-Seine, puis l'ESCA, premier CFA des comédiens de France de 2006 à 2009.

La scénographie fait aussi partie de sa carrière, puisqu'il crée celle de *Sartre, ah bon il a écrit des pièces !*, mise en scène d'Yveline Hamon, puis de *La Griffes* d'Howard Barker, mises en scène de Jean-Philippe Albizzati et Benoît Seguin.

Parallèlement, il est metteur en scène avec entre autre *Quand la Viande parle*, de Bruno Allain, (finaliste du concours des jeunes metteurs en scène du théâtre 13 en juin 2012), *La Bande du Tabou*, création collective au Théâtre 13.



Guillaume Tarbouriech
Metteur en scène



LES INTERPRÈTES



© Jérémie Dumbrill

Adrien BESSE

Clarinete

S'il commence à jouer de la musique au milieu des vaches limousines, c'est au Conservatoire de Limoges qu'Adrien obtient les diplômes nécessaires à son envol musical. Se perfectionnant au Conservatoire de Paris, diplômé d'Etat, essayeur de clarinettes pour Henri Selmer Paris, ancien membre de l'Orchestre de Limoges, il joue aussi avec CLAP-Fanfare et dans plusieurs ensembles de musiques de chambre. Multipliant les projets artistiques, Adrien est un « touche-à-tout ». Il le prouve en étant le créateur et le directeur de la société de production Chapeau l'Artiste. Il fallait bien une personne sérieuse au sein de ce quatuor !

Périgourdin, Pierre a étudié au conservatoire de Limoges puis il poursuit son parcours à Boulogne-Billancourt un Premier Prix dans la classe de Frédéric Presle puis son Diplôme d'Etat à Rouen. Grâce à son parcours éclectique (orchestres symphoniques, de variétés, militaire etc.) il a pu développer son goût pour l'arrangement et la composition au service de différents artistes. Pierre est également le cofondateur avec Adrien de Chapeau l'Artiste, de CLAP-Fanfare et des Sourds-Doués. Chef d'orchestre au Cirque d'Hiver Bouglione (tournée 2016/2018), c'est avec les Sourds-Doués qu'il entre en piste pour nous faire rire...



© Jérémie Dumbrill

Pierre PICHAUD

Trompette



Lilian Harismendy
Clarinete basse

Lilian a débuté la clarinette à l'école de musique de Marmande, en Lot-et-Garonne d'où il est originaire. Il poursuit son apprentissage dans la classe de Richard Rimbert au Conservatoire Régional de Bordeaux, où il étudie également l'écriture et le contrepoint. Reçu en 2009 au Conservatoire National Supérieur de Lyon dans la classe de Nicolas Baldeyrou, il intègre parallèlement en 2011 l'Orchestre d'Harmonie de la Musique de l'Air. Il sera admis par la suite dans l'Orchestre National des Pays de la Loire, l'Orchestre National de Lyon, puis l'Orchestre Philharmonique de Radio France où il exerce depuis 2021 le poste de clarinette basse solo. La même année, il accepte la lourde responsabilité de succéder à François Pascal dans les Sourds-Doués...

Originaire du Limousin, Benoît Gausse commence le cor dans la classe d'Éric Hulin, avant de partir étudier à Paris, Lyon puis Stuttgart, où il a la chance d'apprendre auprès de grands cornistes tels que Michel Garcin-Marrou, Christian Lampert, Christoph Ess et Erich Penzel. Sa passion pour l'orchestre le pousse à participer à l'Orchestre Français des jeunes, au Gustav Mahler Jugend Orchester, et au Schleswig-Holstein Festival Orchestra, où il a l'occasion de jouer sous la baguette de chefs de renommée internationale : Sir Colin Davis, Herbert Blomstedt, Myung Whun Chung, entre autres. En 2010 il intègre l'Orchestre de la Radio de Saarbrücken en Allemagne, au poste de corniste co-soliste, et depuis se produit régulièrement au sein de grandes formations comme l'Orchestre Philharmonique de Strasbourg, l'Opera de Stuttgart, l'Orchestre de la NDR Elbphilharmonie de Hambourg et bien d'autres. Lorsque les Sourds-Doués lui proposent de rejoindre l'aventure, son grand intérêt pour la musique de chambre et pour le spectacle vivant l'amènent très vite à intégrer ce groupe dont il était fan depuis leurs débuts.



Benoît Gausse
Cor



LES SOURDS-DOUÉS, CE SONT AUSSI ...

... des actions pédagogiques

Les Sourds-Doués ont à coeur de diffuser leur musique et leur spectacle auprès des jeunes. Chaque prestation est étudiée au cas par cas par l'équipe pédagogique, permettant une présentation d'instruments, une ouverture sur certaines pièces du programme ainsi que la participation du public. De très nombreux établissements leur ont déjà fait confiance. Les Sourds-Doués jouent également en formation de concert ou en spectacle réduit afin de s'adapter à tous les lieux. Ils peuvent ainsi intervenir dans les hôpitaux, les prisons, les conservatoires, et tous les lieux où la musique a sa place, c'est-à-dire partout !

... et des spectacles avec orchestres

Tous quatre ayant commencés très jeunes en orchestre d'harmonie dans leurs villes d'origine respectives, ils ont voulu mélanger leur expérience scénique à leur envie d'harmonie pour aboutir à des spectacles uniques. Des pièces variées, un concerto composé spécialement pour eux par Pierre Pichaud et une mise en scène humoristique sont les ingrédients pour ces associations originales !